

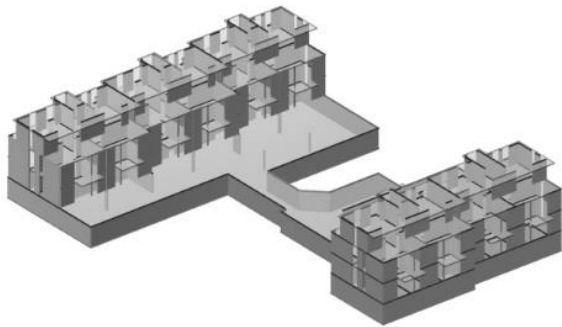


MADARASZ + SEOANE
INGENIEURS CONSEILS



PROJET

CONSTRUCTION DE BATIMENTS
DE LOGEMENTS
OMV



SITUATION

VERSOIX
CHEMIN DU LEVANT 7-9-10

BATIMENTS HAUTE PERFORMANCE
ENERGETIQUE (HPE)

DESCRIPTIF TECHNIQUE

REALISATION DES INSTALLATIONS DE
CHAUFFAGE, VENTILATION ET MCR.

PAC SUR SONDES GEOTHERMIQUES ET
SOLAIRE THERMIQUE.

PHASES SIA 31 à 41



PRESTATIONS

Chauffage,
Ventilation,
MCR

PARTENAIRES

Hermann Ing.

MAITRE D'OUVRAGE

Fondation
Samuel May

ARCHITECTE

MVT

CHIFFRES CLES

Durée du projet
2014 à 2017

Surface
3'000 m²

Montant global
CHF 12'000'000

Montant CVC
CHF 850'000

A PROPOS

M+S Ingénieurs Conseils est un
bureau spécialisé en CVCSE-MCR,
Energie (physique du bâtiment) et
dans le BIM !

CONTACT

M+S Ingénieurs Conseils
Chemin des Pontets 3
1212 Grand Lancy – CH
+41 22 840 43 70
info@ms-ing.ch