



**MADARASZ + SEOANE**  
INGENIEURS CONSEILS



## ***PROJET***

EXTENSION ET RENOVATION DE LA  
SALLE COMMUNALE DU PETIT-LANCY



## ***SITUATION***

PETIT-LANCY  
AVENUE LOUIS-BERTRAND 7-9

BATIMENT MINERGIE

## **PRESTATIONS**

Chauffage,  
Ventilation,  
MCR

## **PARTENAIRES**

## **MAITRE D'OUVRAGE**

Ville de Lancy

## **ARCHITECTE**

CLR

## **CHIFFRES CLES**

Durée du projet  
2013 à 2016

Surface  
1'840 m<sup>2</sup>

Montant global  
CHF 12'000'000

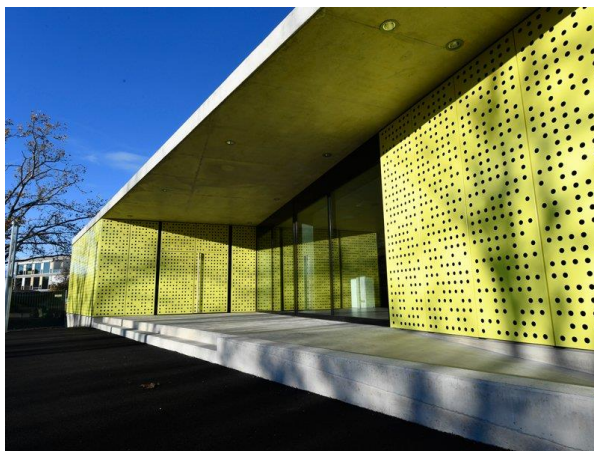
Montant CVC  
CHF 1'500'000

## ***DESCRIPTIF TECHNIQUE***

REALISATION DES INSTALLATIONS DE  
CHAUFFAGE, VENTILATION ET MCR.

PAC SUR SONDES GEOTHERMIQUES.

PHASES SIA 31 à 53



## ***A PROPOS***

M+S Ingénieurs Conseils est un  
bureau spécialisé en CVSE-MCR,  
Energie (physique du bâtiment) et  
dans le BIM !

## ***CONTACT***

M+S Ingénieurs Conseils  
Chemin des Pontets 3 bis  
1212 Grand Lancy – CH  
+41 22 840 43 70  
info@ms-ing.ch